



Il Principe Canarino

da Fiabe Italiane di Italo Calvino

Regia di Francesco Cortoni

Con Silvia Lemmi, Francesco Cortoni
e Marco Fiorentini

Costumi e oggetti di scena Giordana Vassena e
Francesca Lombardi
Luci Filippo Conti

Produzione Pilar Ternera/NTC

www.nuovoteatrodellecommedie.it

NUOVO
TEATRO
DELLE
COMEDIE
NTC

PI
LU
Ternera

REGIONE
TOSCANA



Età 5-11

La fiaba narra di una principessa rinchiusa dalla matrigna in una grande torre che non può incontrare nessuno se non le dame di corte messe dalla matrigna per controllare la ragazza. Un giorno sotto la torre passa un bel principe vestito di giallo. I due si vedono e sono affranti per l'impossibilità di potersi incontrare da vicino. Una vecchia maga che passa di lì, regala alla principessa un libro che ha il potere, se sfogliato in un verso, di trasformare il principe in canarino e, sfogliato nell'altro verso, di farlo tornare uomo. Il Principe e la Principessa possono in questomodo abbattere le barriere e le distanze. Un giorno, tuttavia, la matrigna si accorge del fatto e, insaputa della principessa, mette degli spilloni sul davanzale dove il Principe era solito "atterrare". Quest'ultimo si ferisce a morte dando la colpa alla Principessa che dopo varie avventure riesce a salvarlo e a dimostrare la sua innocenza. La fiaba finisce con il matrimonio tra il Principe e la Principessa che diventa la nuova regnante e condanna la matrigna.

Scheda Tecnica

Luci

14 PC 1000

2 Sagomatori 26°

5 Par 62

Console con possibilità di memorie/sub-master

16ch dimmer

Audio

Impianto adeguato alla sala

Mixer

Esigenze

1 scala per puntamenti

Fondale nero e quadratura all'italiana o lisca di

pesce tassativa per passaggi in coperta (NO TEDESCA)

Regia audio luci a fondo sala insieme

Spazio scenico necessario non più 6m da quinta a quinta

Profondità da proscenio a fondale 9m

Altezza minima americane 4.50m

4 quinte per lato come da pianta

Camerini per 3 persone

Richiesta aiuti

n.2 macchinisti

n.1 elettricista

n.1 facchino per carico e scarico

Montaggio

Scarico/montaggio/puntamenti/memorie/soundcheck circa 8h

Smontaggio e carico circa 1h

Dotazione compagnia:

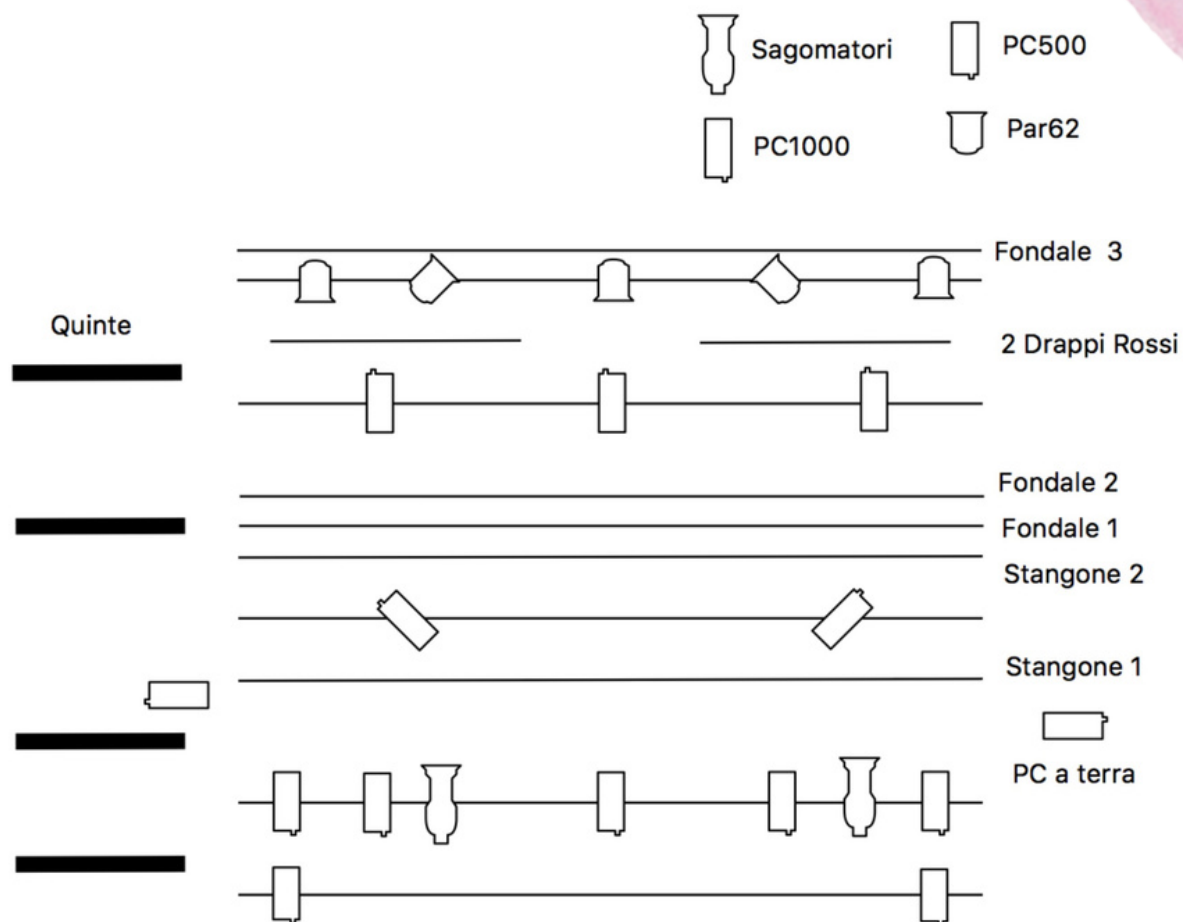
Stangone 1&2

Stangone per fondale 2

Elementi di scena e fondali



Pianta Luci



Varie

Tutto il materiale scenografico è conforme alla vigente normativa di sicurezza CEE. Sarà carico del teatro provvedere a richiedere e ottenere a proprie spese , eventuali permessi di transito e sosta che si rendessero necessari durante la permanenza dei mezzi della compagnia.

Responsabile tecnico: Filippo Conti +393319028398